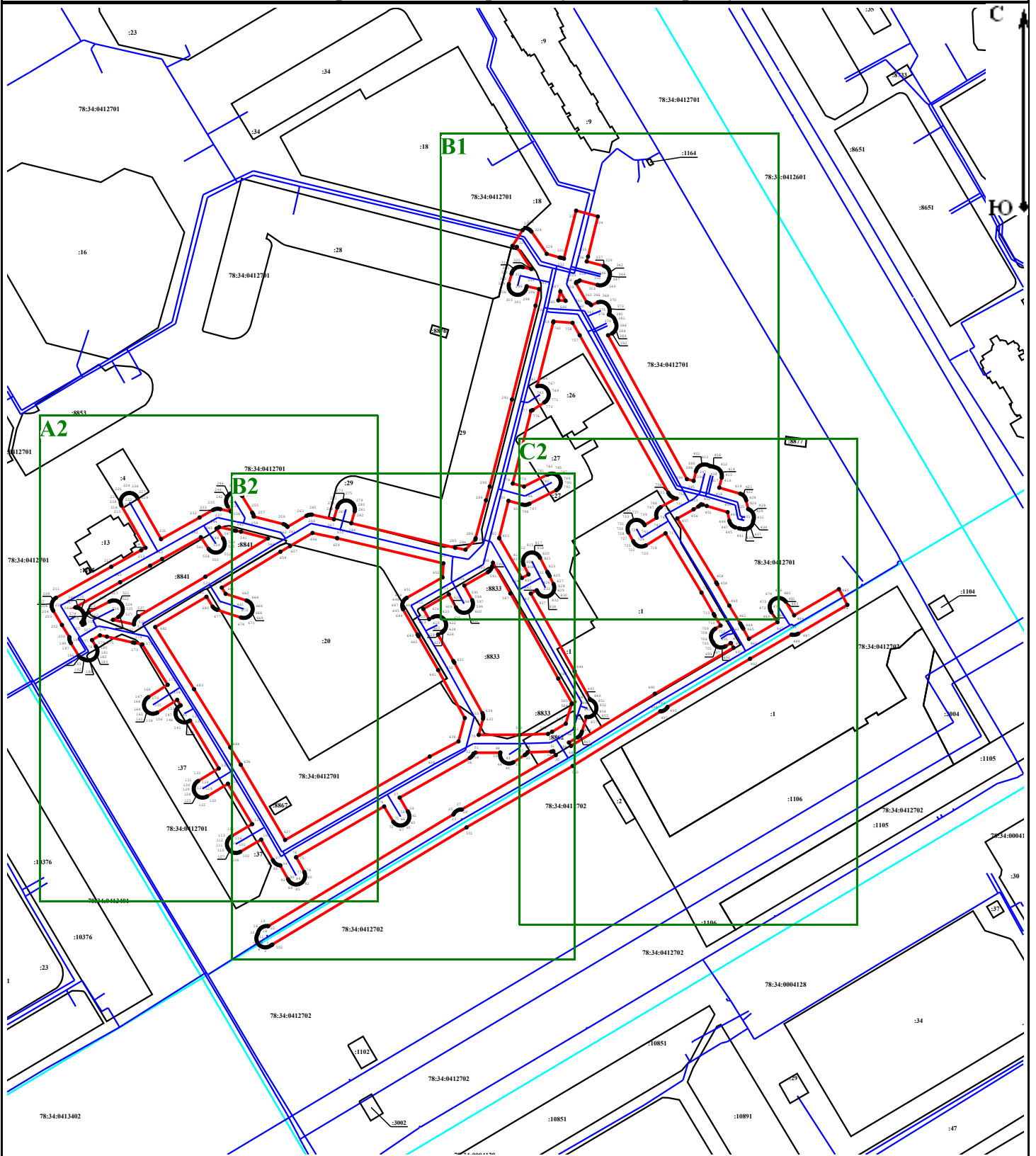


Схема расположения границ публичного сервитута



Масштаб 1:3 000

Условные обозначения:

— - Граница публичного сервитута

— - Граница земельного участка

78:34:0415701:34 - Кадастровый номер земельного участка

● 1 - Обозначение характерной точки границы публичного сервитута

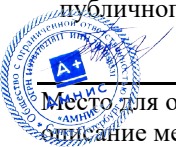
— - Граница кадастрового квартала

78:37:0017503 - Номер кадастрового квартала

— - Граница сооружения 78:34:0000000:8393 "Водопроводная сеть"

78:34:0000000:8393 - Кадастровый номер сооружения "Водопроводная сеть"

Подпись



Место для отрисовки печати (при наличии) лица, составившего описание местоположения границ объекта

Дата «25» декабря 2023 г.

B1

C

Ю

:1164

78:34:0412701

:18

76

78:34:0412701

:29

:26

:27

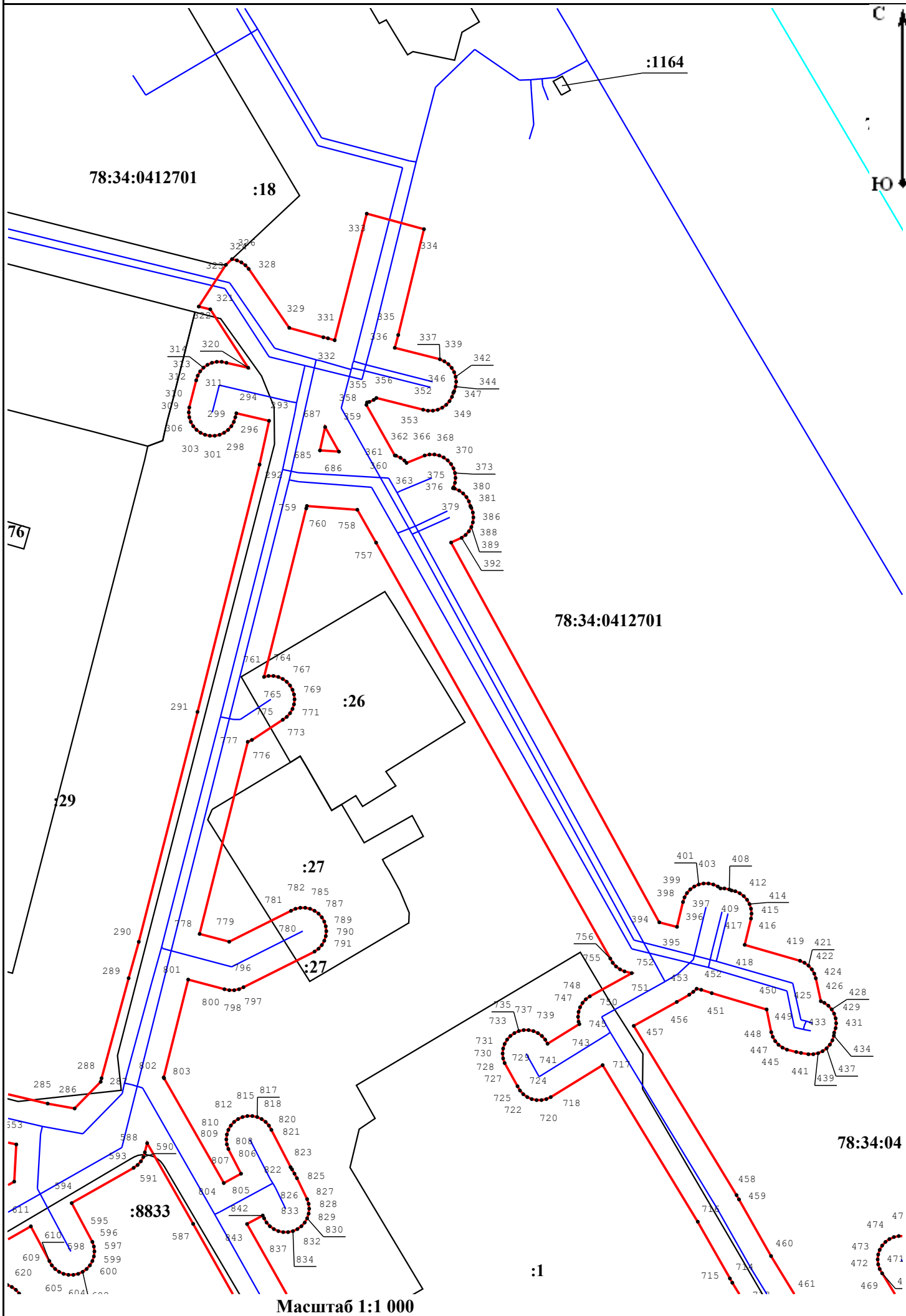
:27

78:34:04

:8833

:1

Мащтаб 1:1 000



A2

C

FO

701

07

0376

78:34:0413401

Масштаб 1:1 000

78:34:0412701

:29

:4

:13

:1065

:8841

:8841

:20

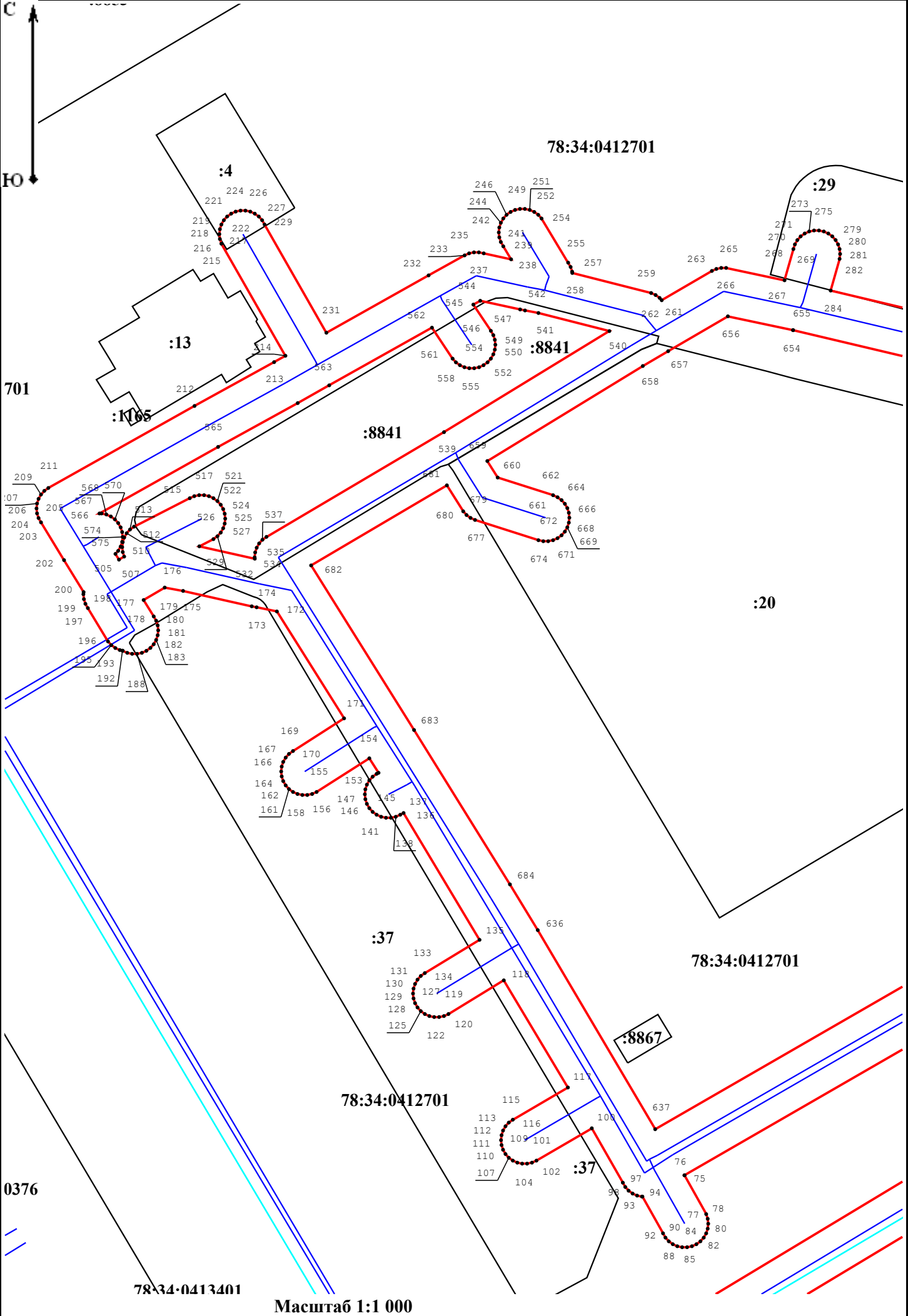
:37

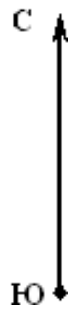
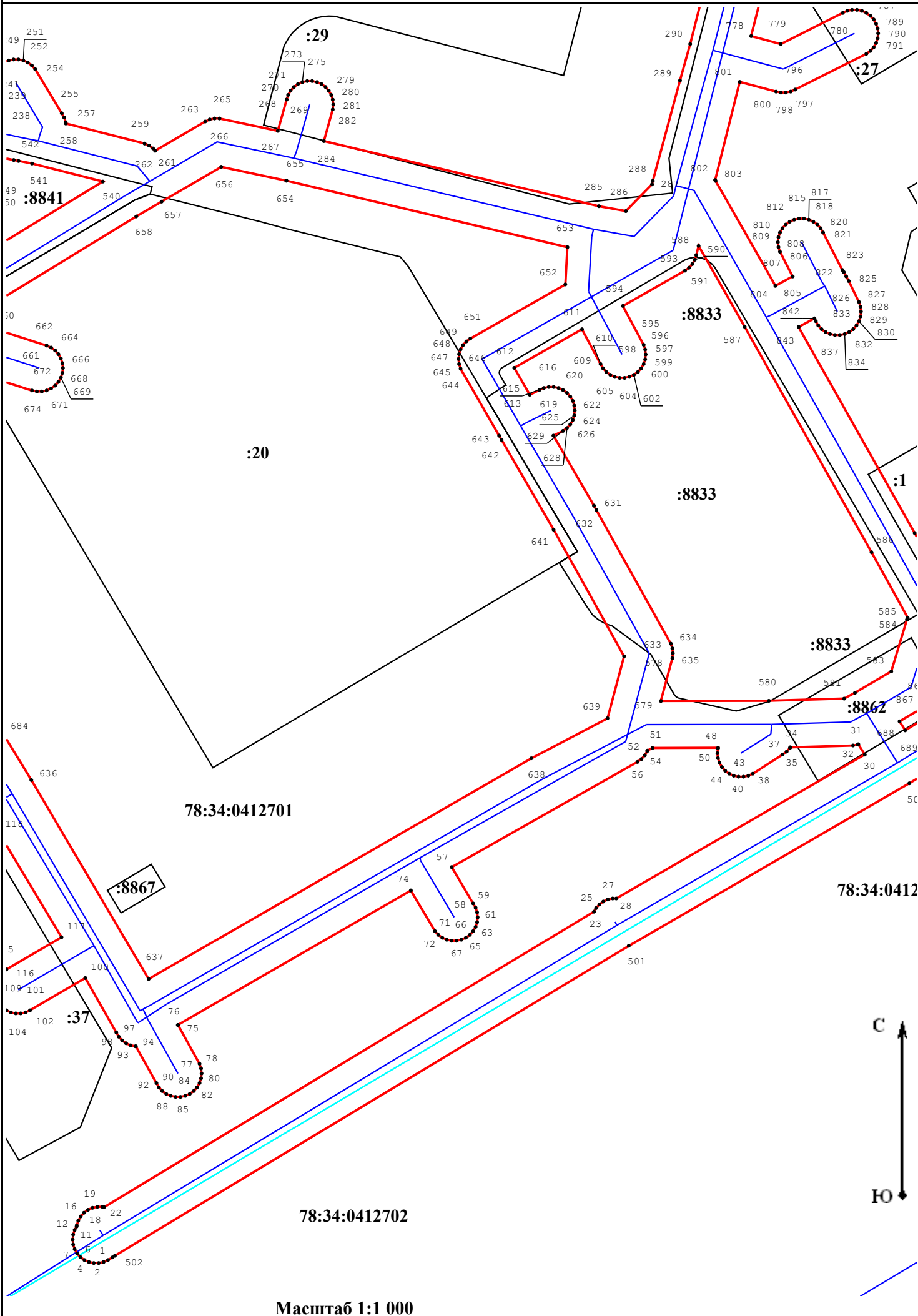
78:34:0412701

:8867

78:34:0412701

:37





:8877

:27

:27

78:34:0412701

:8833

:8862

78:34:0412702

:2

:1106

:1106

Мащтаб 1:1 000

