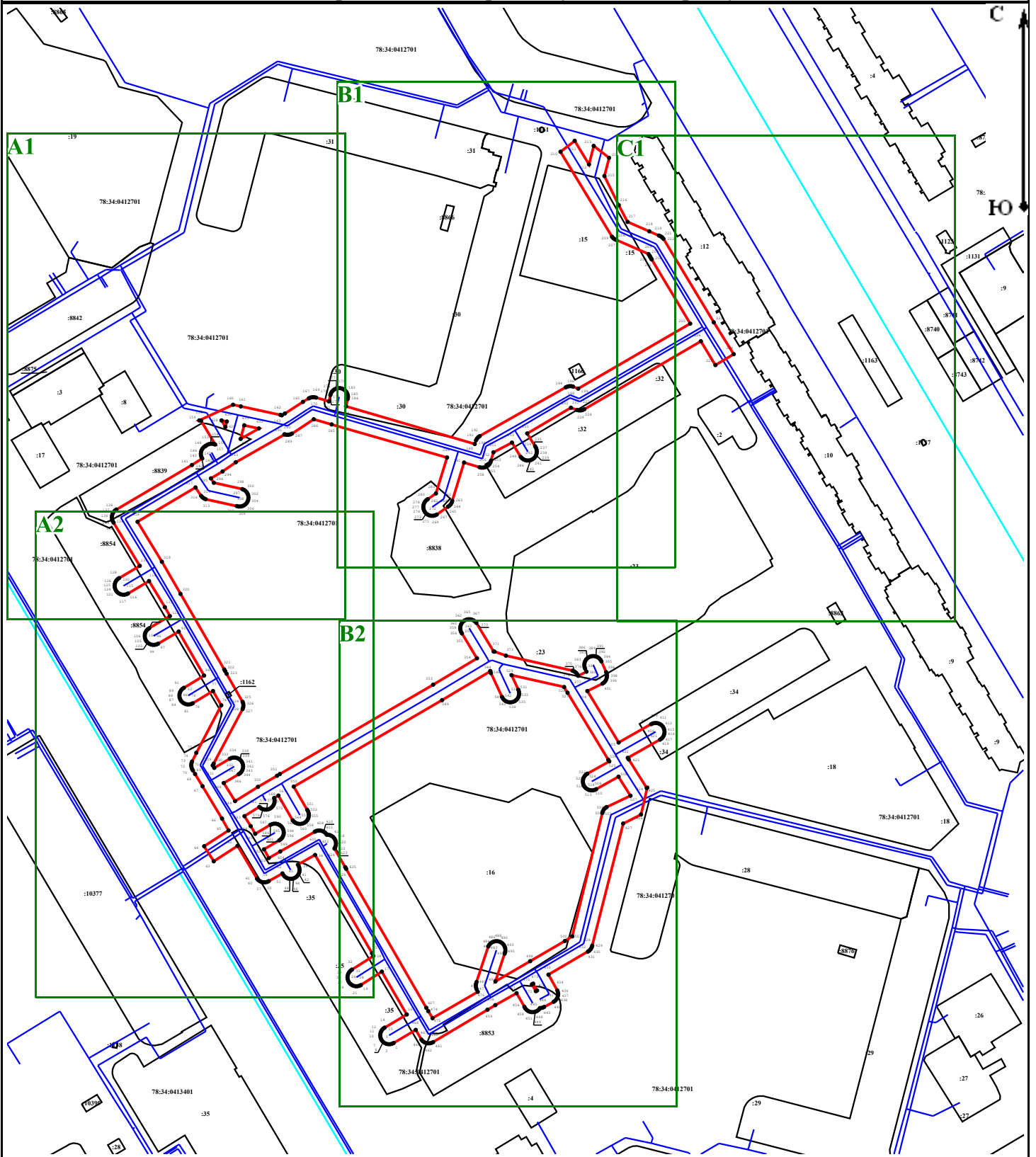


# Схема расположения границ публичного сервитута



Масштаб 1:3 000

## Условные обозначения:

— - Граница публичного сервитута

— - Граница земельного участка

78:34:0415701:34 - Кадастровый номер земельного участка

● 1 - Обозначение характерной точки границы публичного сервитута

— - Граница кадастрового квартала

78:37:0017503 - Номер кадастрового квартала

— - Граница сооружения 78:34:0000000:8393 "Водопроводная сеть"

78:34:0000000:8393 - Кадастровый номер сооружения "Водопроводная сеть"

Подпись



Место для отрисовки печати (при наличии) лица, составившего описание местоположения границ объекта

Дата «25» декабря 2023 г.

A1

:19

:31

Ю

78:34:0412701

:8842

78:34:0412701

:8875

:3

:8

:30

:17

78:34:0412701

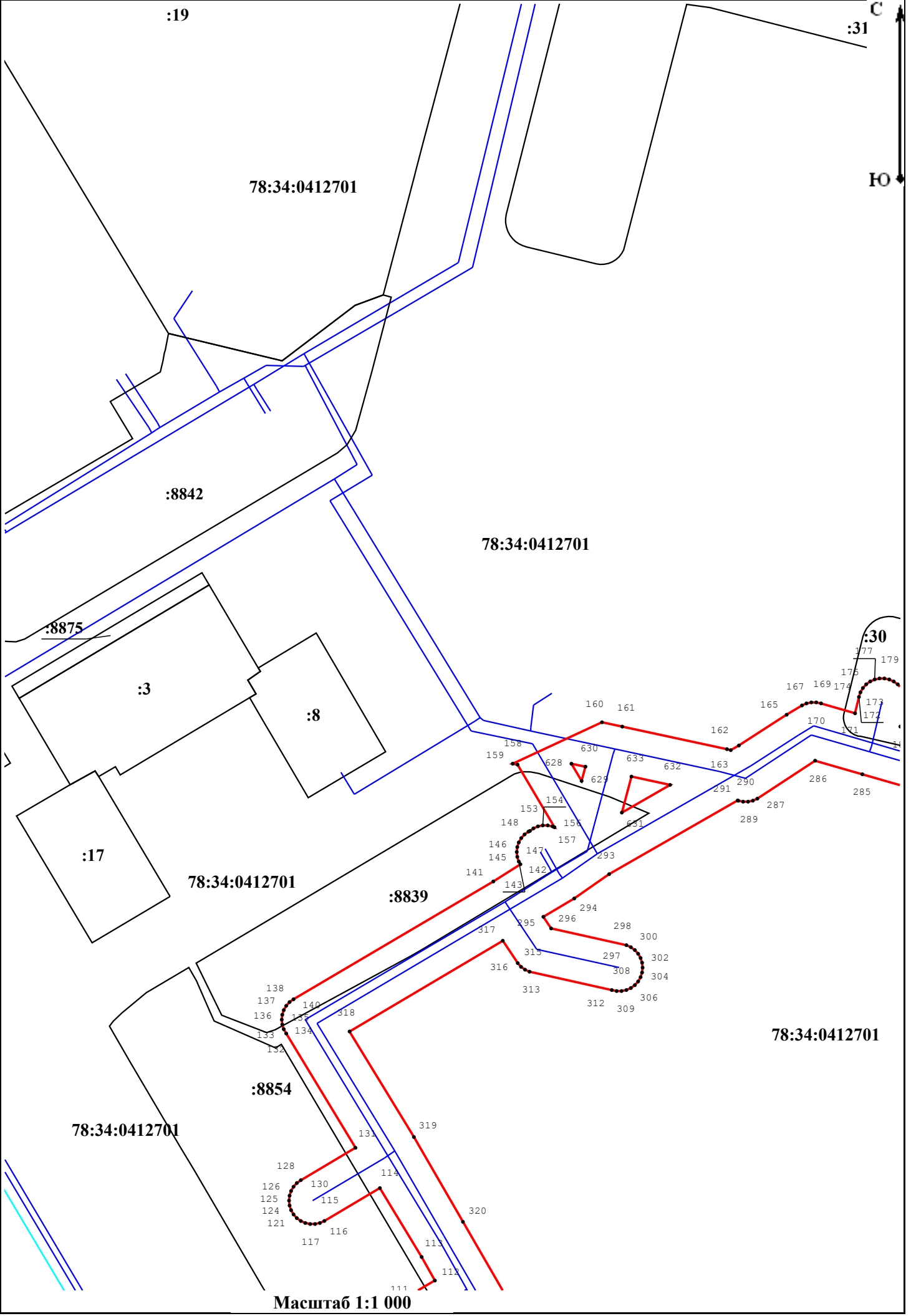
:8839

78:34:0412701

:8854

78:34:0412701

Масштаб 1:1 000



B1

C

78:34:0412701

:1061

:31

:8866

:15

:15

:30

:10

:30

78:34:0412701

:1166

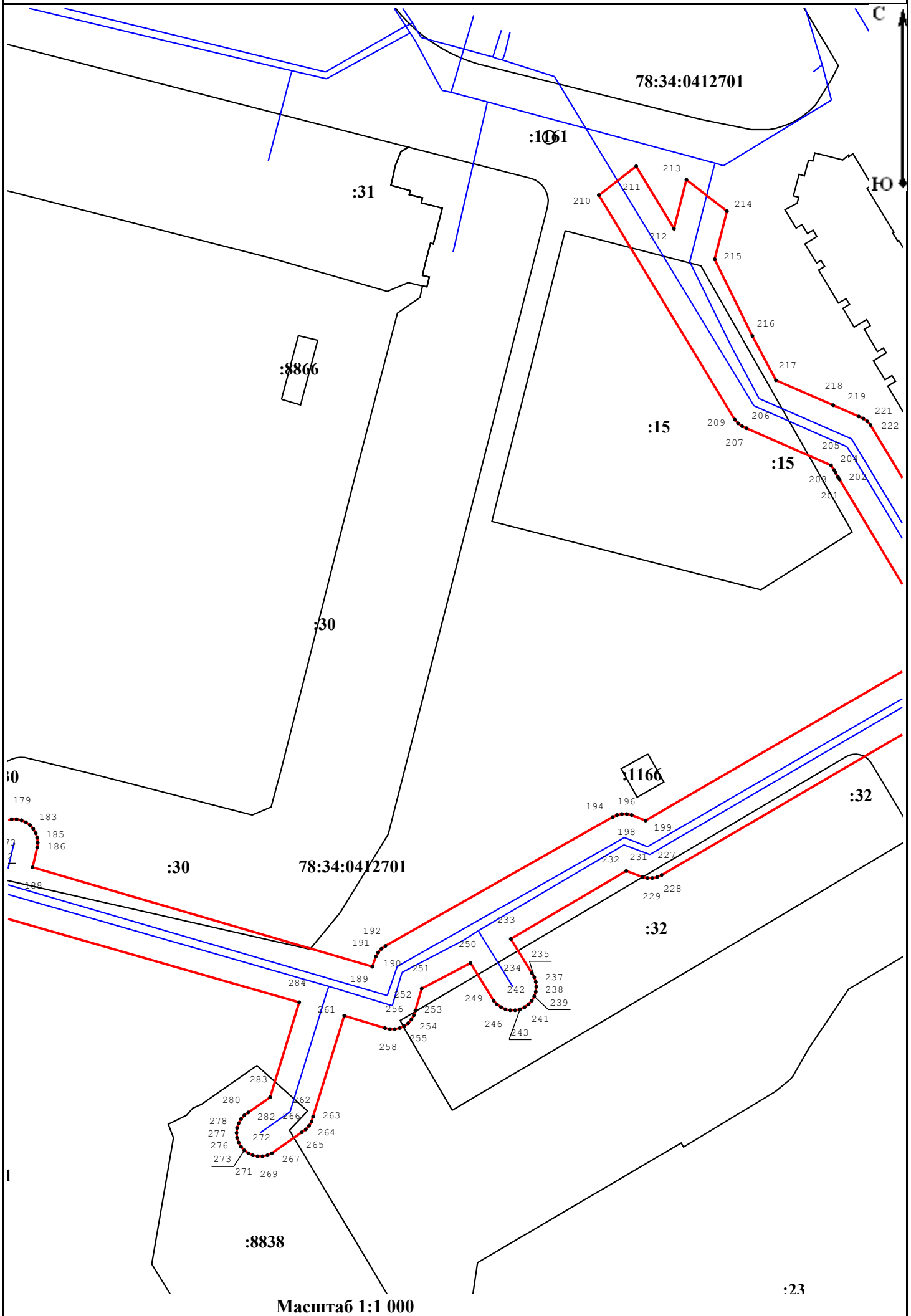
:32

:32

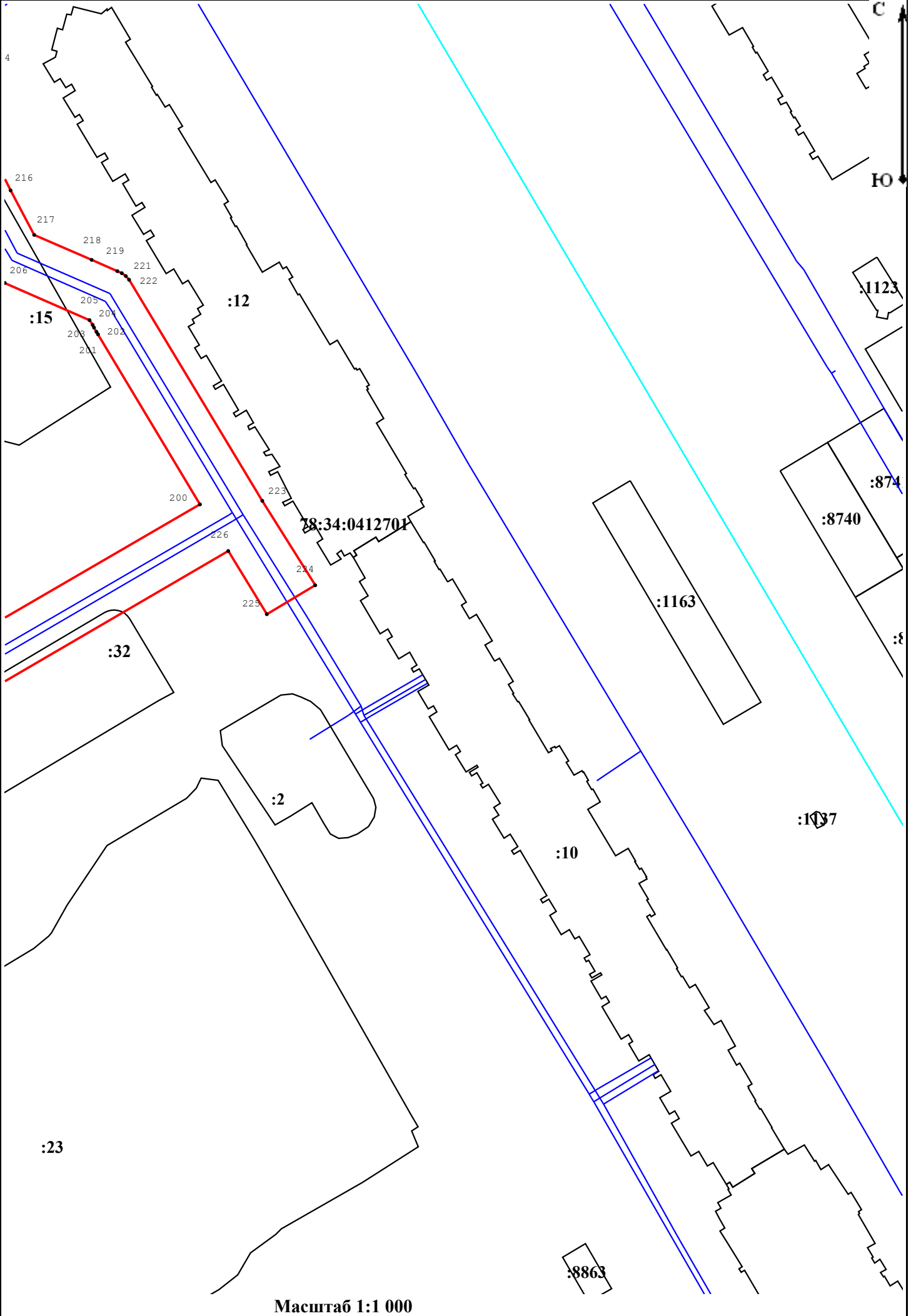
:8838

:23

Мащтаб 1:1 000



C1



Мащтаб 1:1 000

78:34:0412701

8:34:0412701

:8854

:8854

:1162

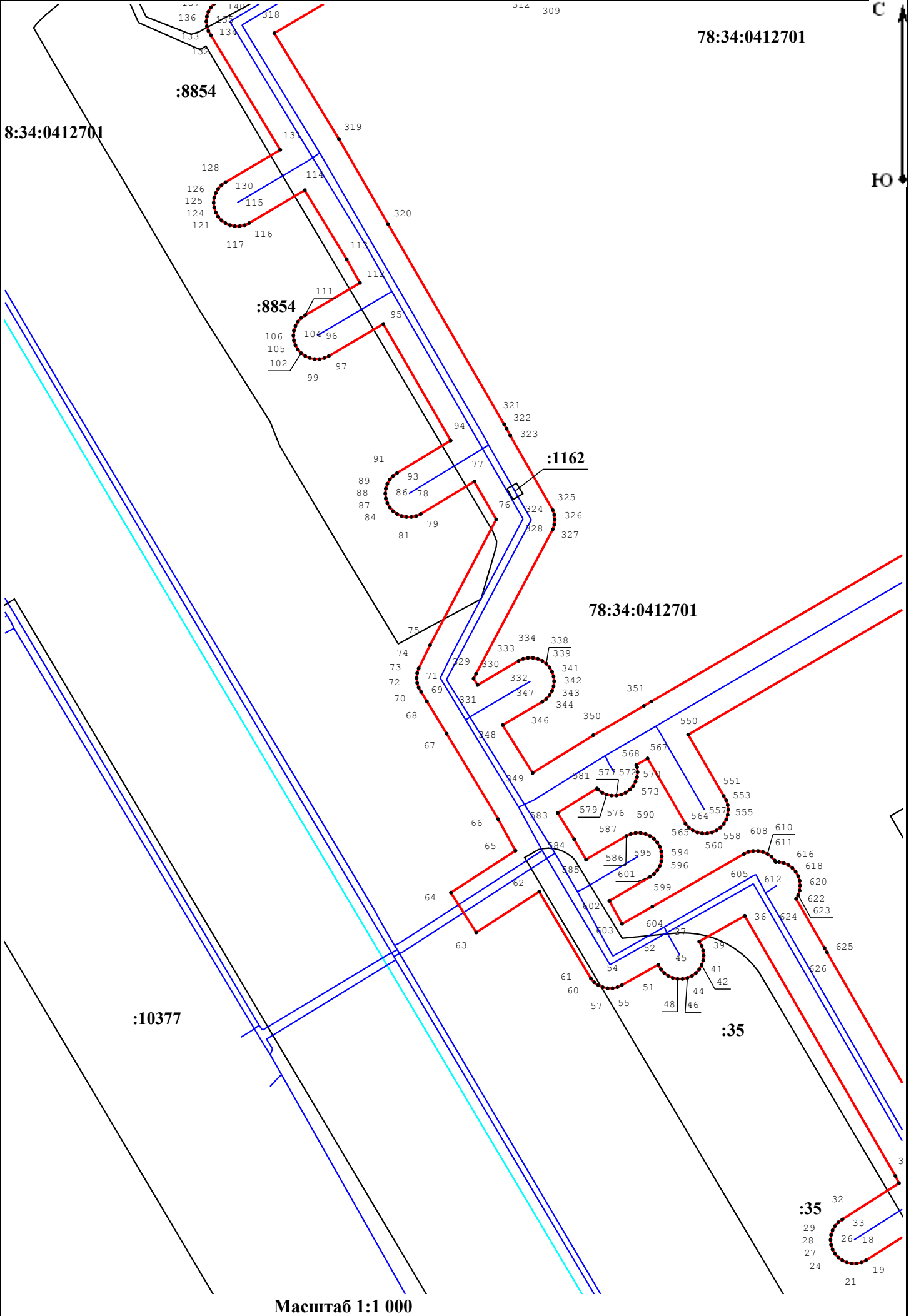
78:34:0412701

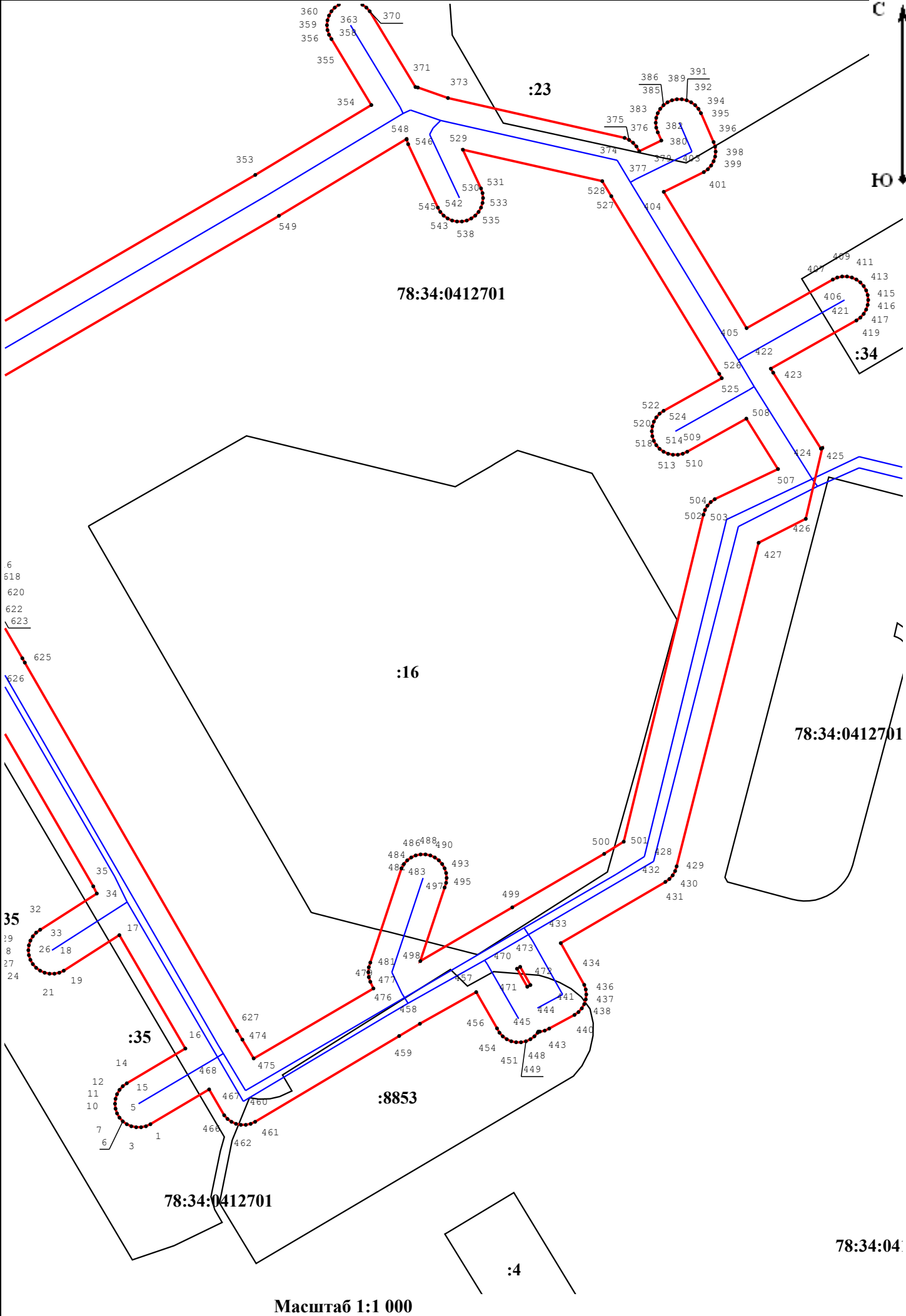
:10377

:35

:35

Масштаб 1:1 000





6  
618  
620  
622  
623

35  
29  
8  
27  
24

12  
11  
10

78:34:0412701

78:34:04

Масштаб 1:1 000