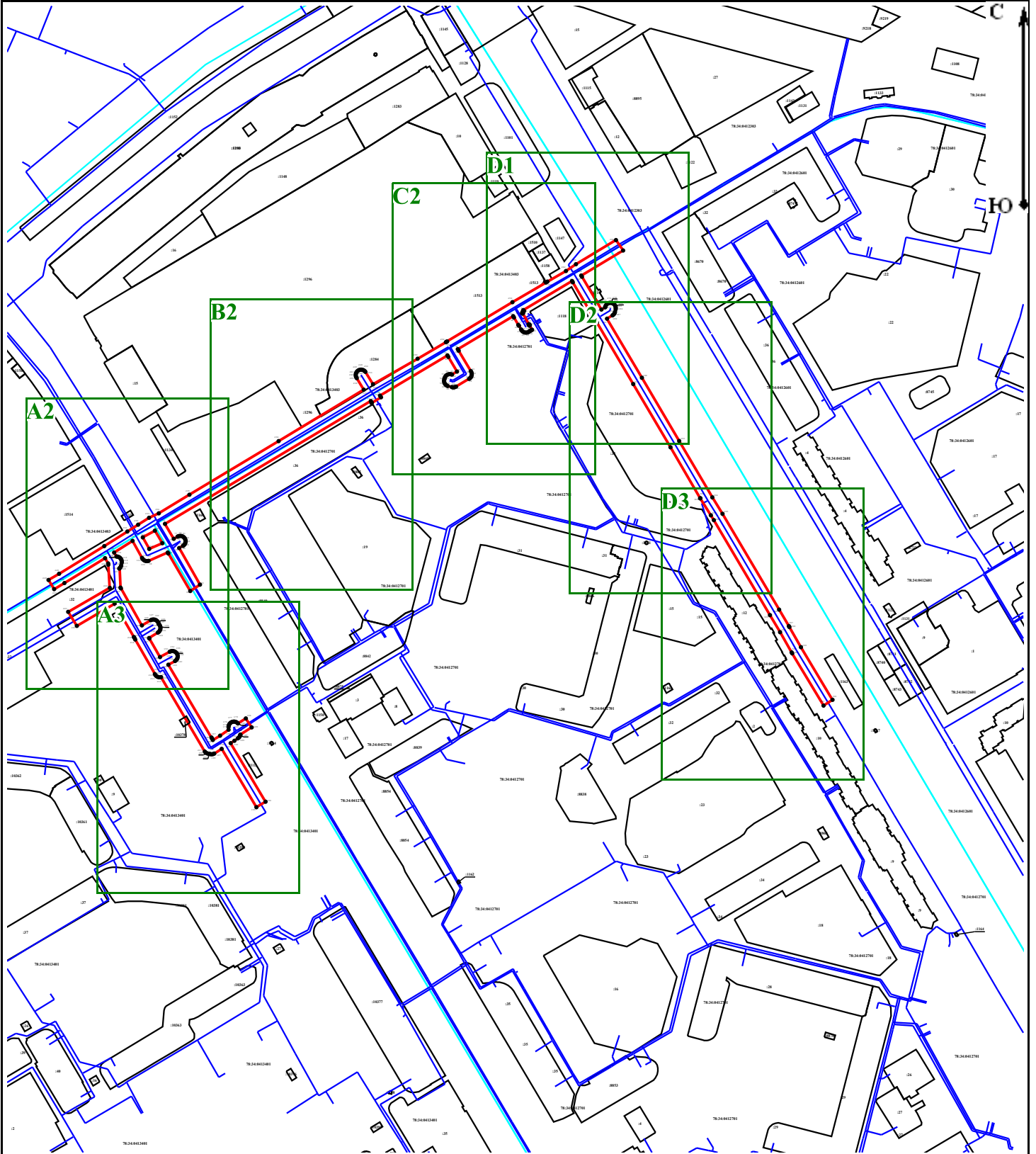


# Схема расположения границ публичного сервитута



Масштаб 1:5 000

## Условные обозначения:

— - Граница публичного сервитута

— - Граница земельного участка

78:34:0415701:34 - Кадастровый номер земельного участка

● 1 - Обозначение характерной точки границы публичного сервитута

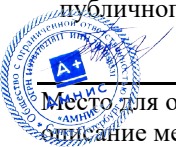
— - Граница кадастрового квартала

78:37:0017503 - Номер кадастрового квартала

— - Граница сооружения 78:34:0000000:8393 "Водопроводная сеть"

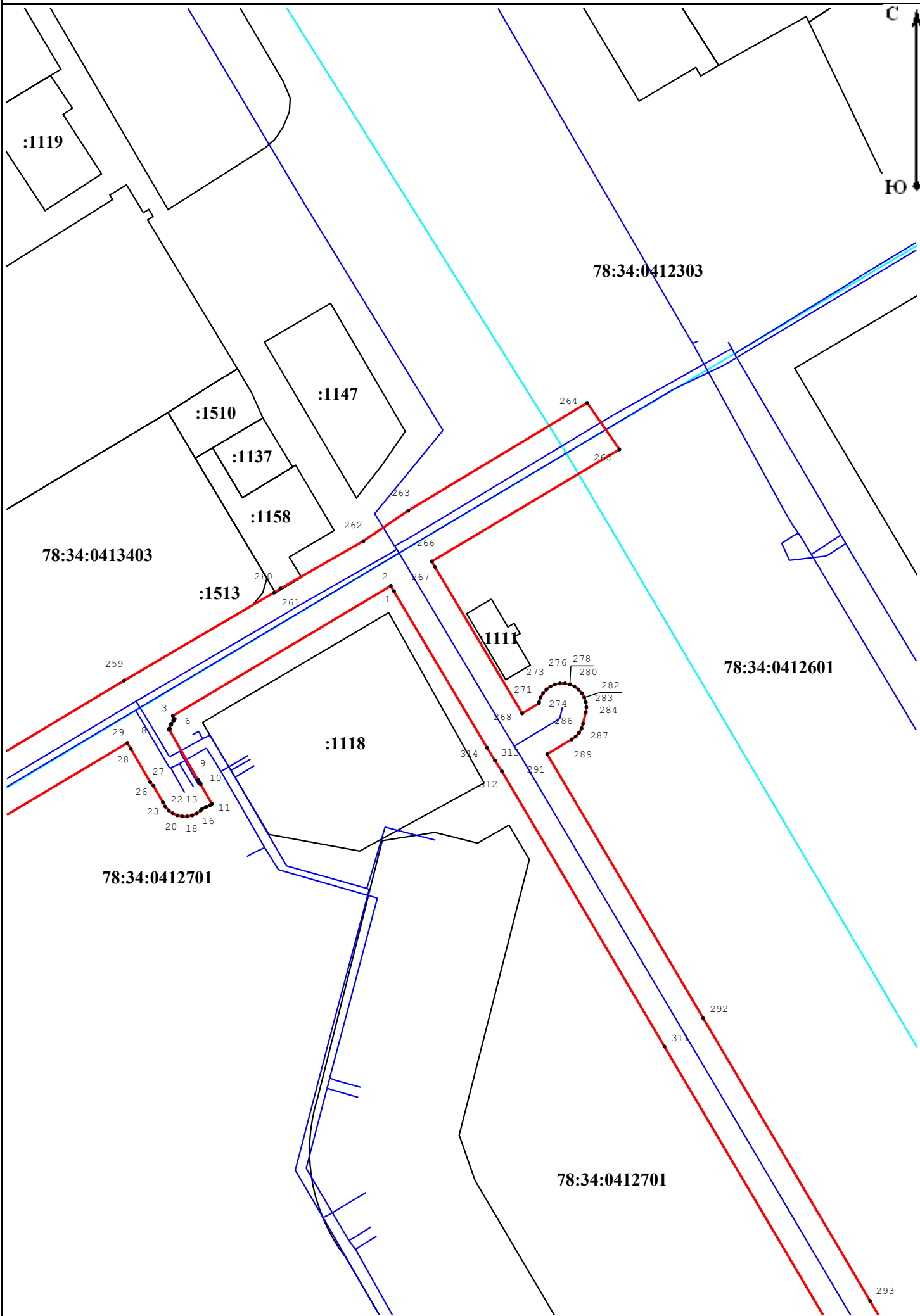
78:34:0000000:8393 - Кадастровый номер сооружения "Водопроводная сеть"

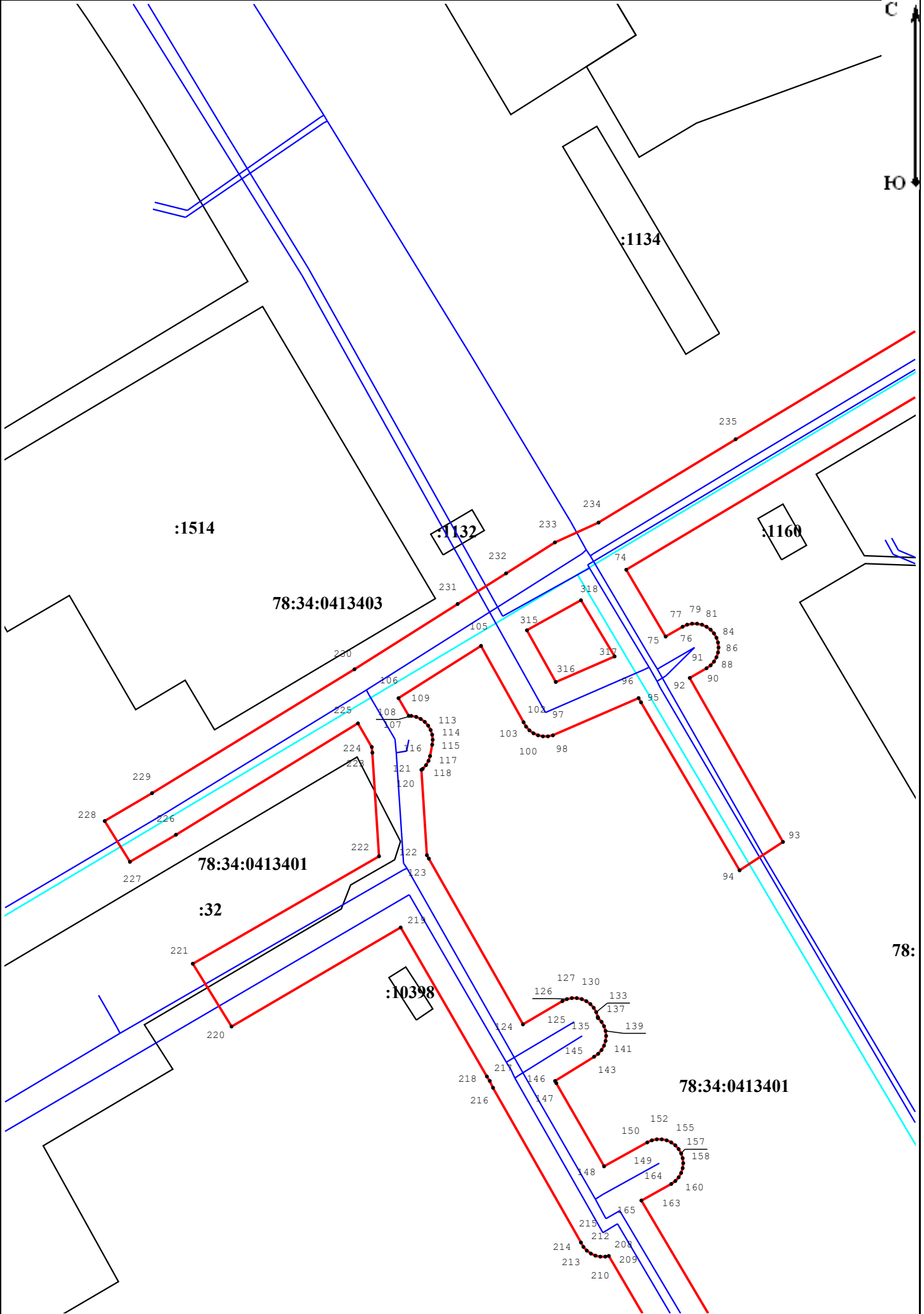
Подпись

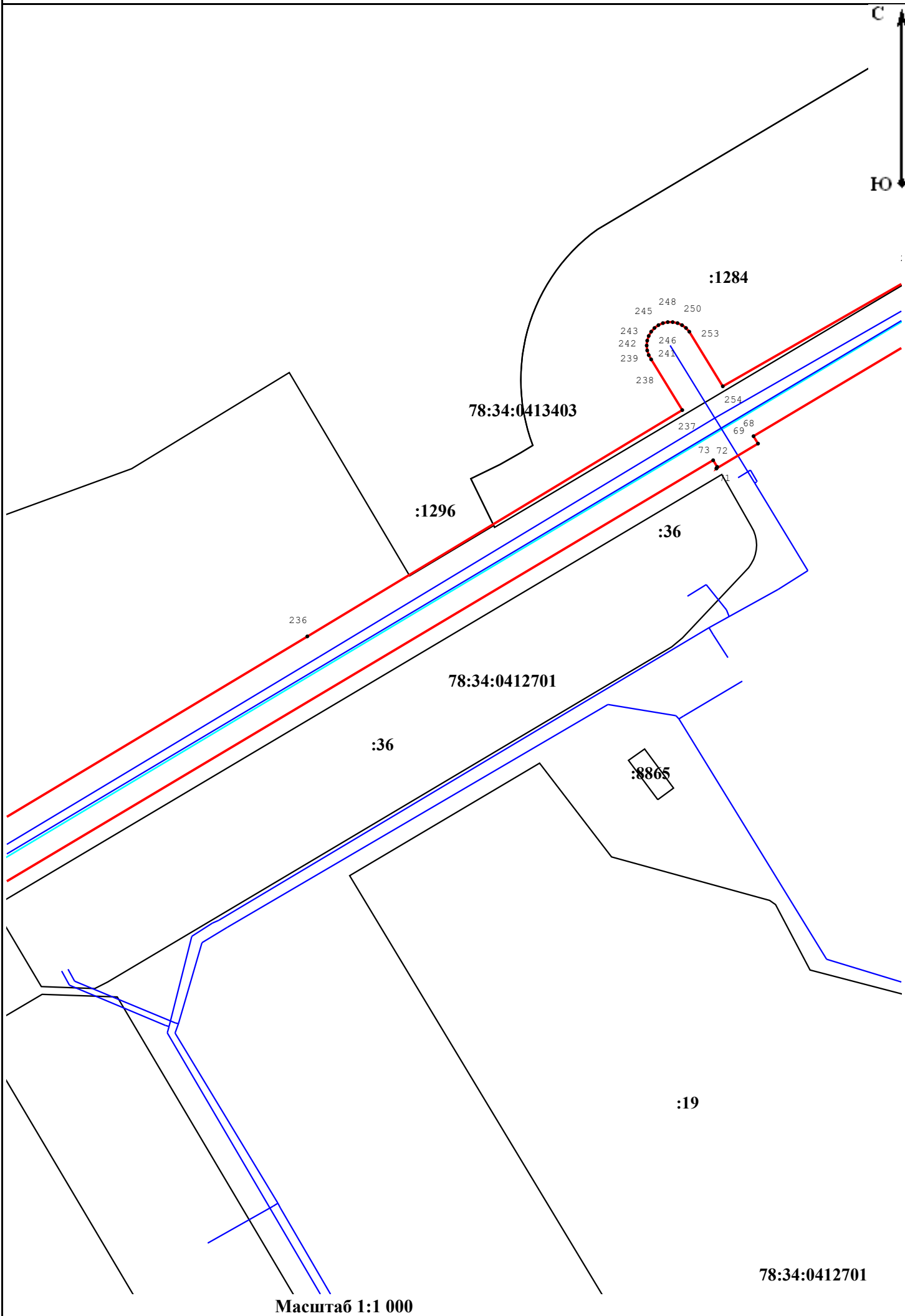


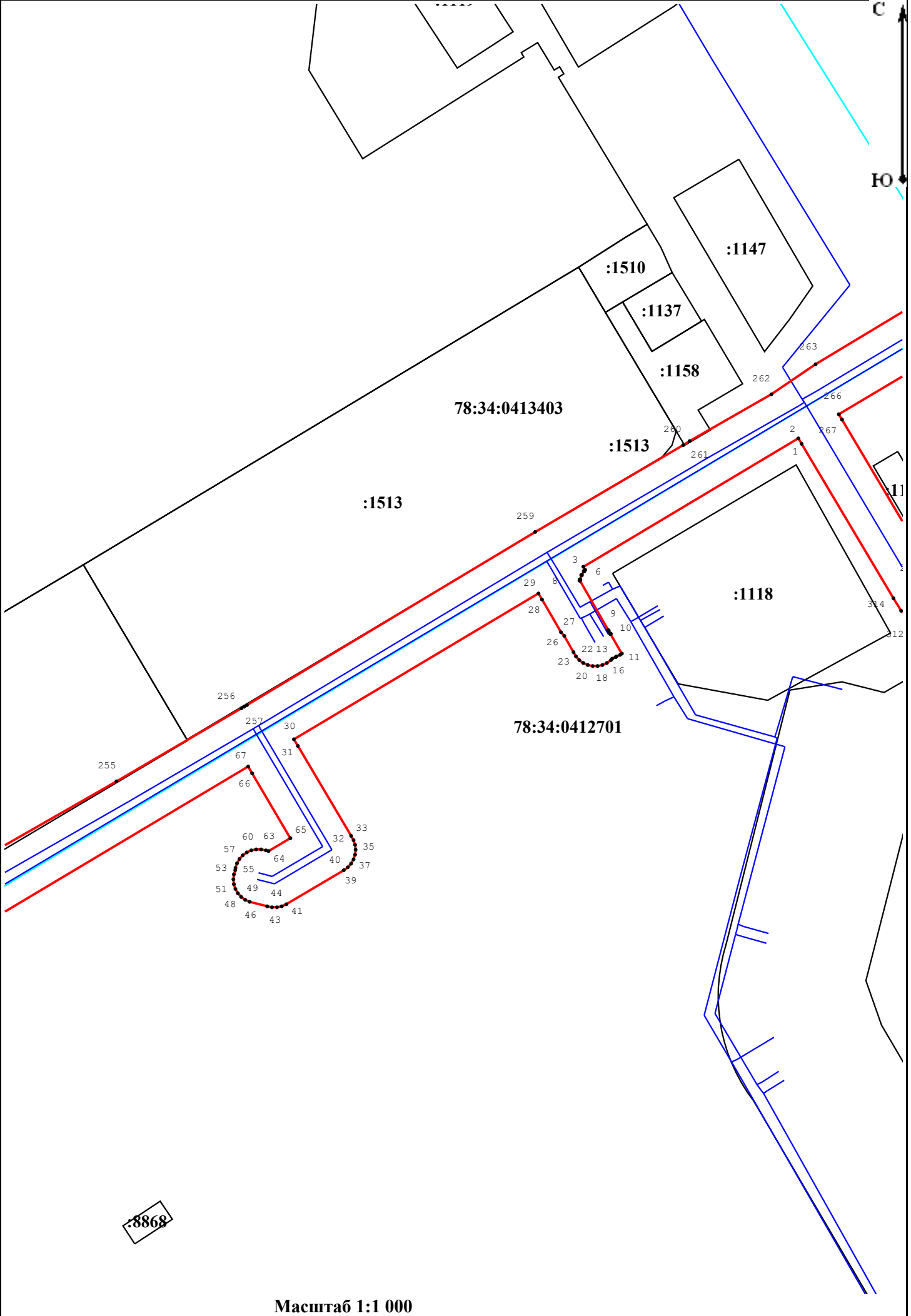
Место для отрисовки печати (при наличии) лица, составившего описание местоположения границ объекта

Дата «25» декабря 2023 г.





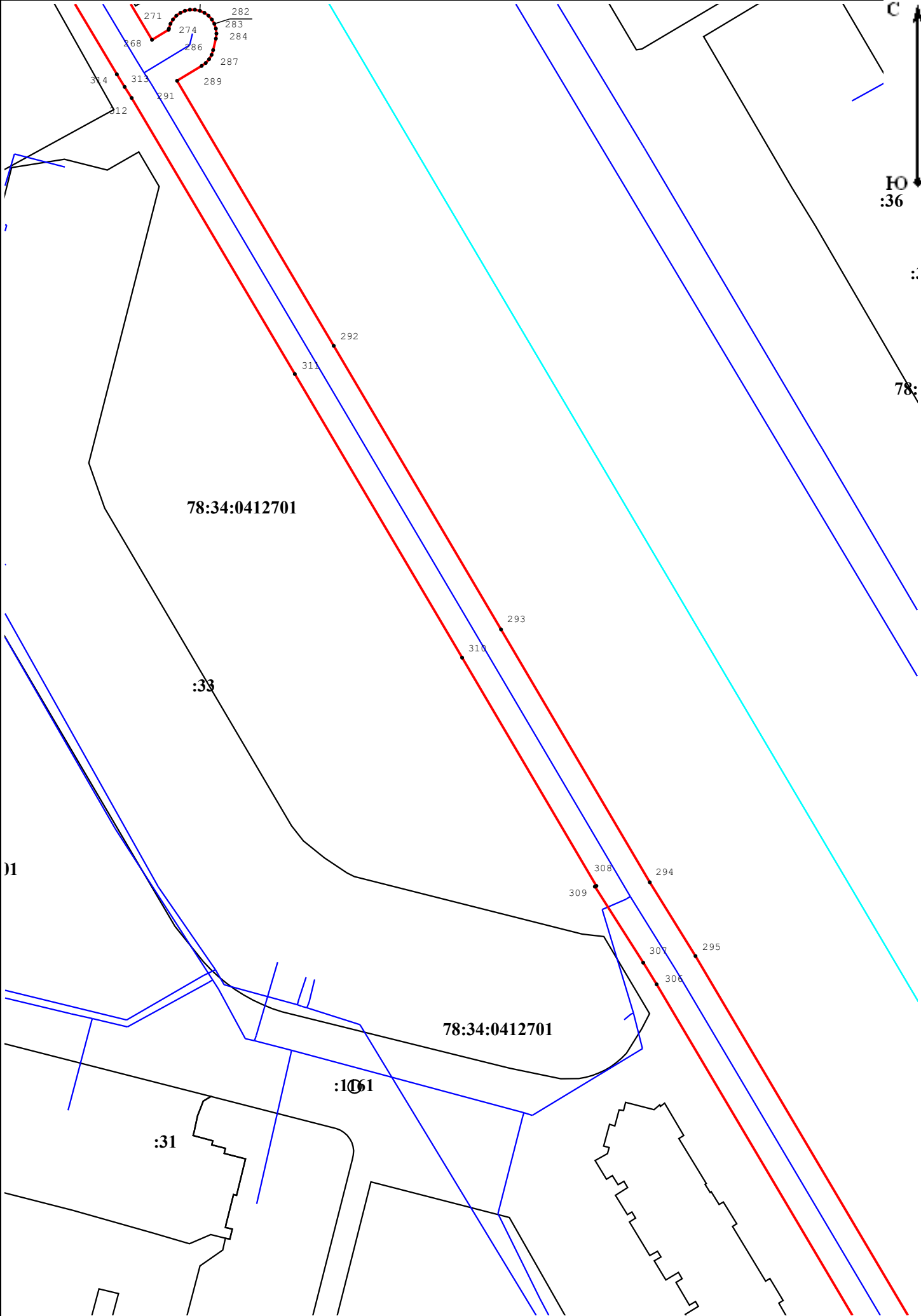




:8868

D2

C



Маcштаб 1:1 000

78:34:0412701

:10398

78:34:0413401

Ю

:10378

:1024

:1112

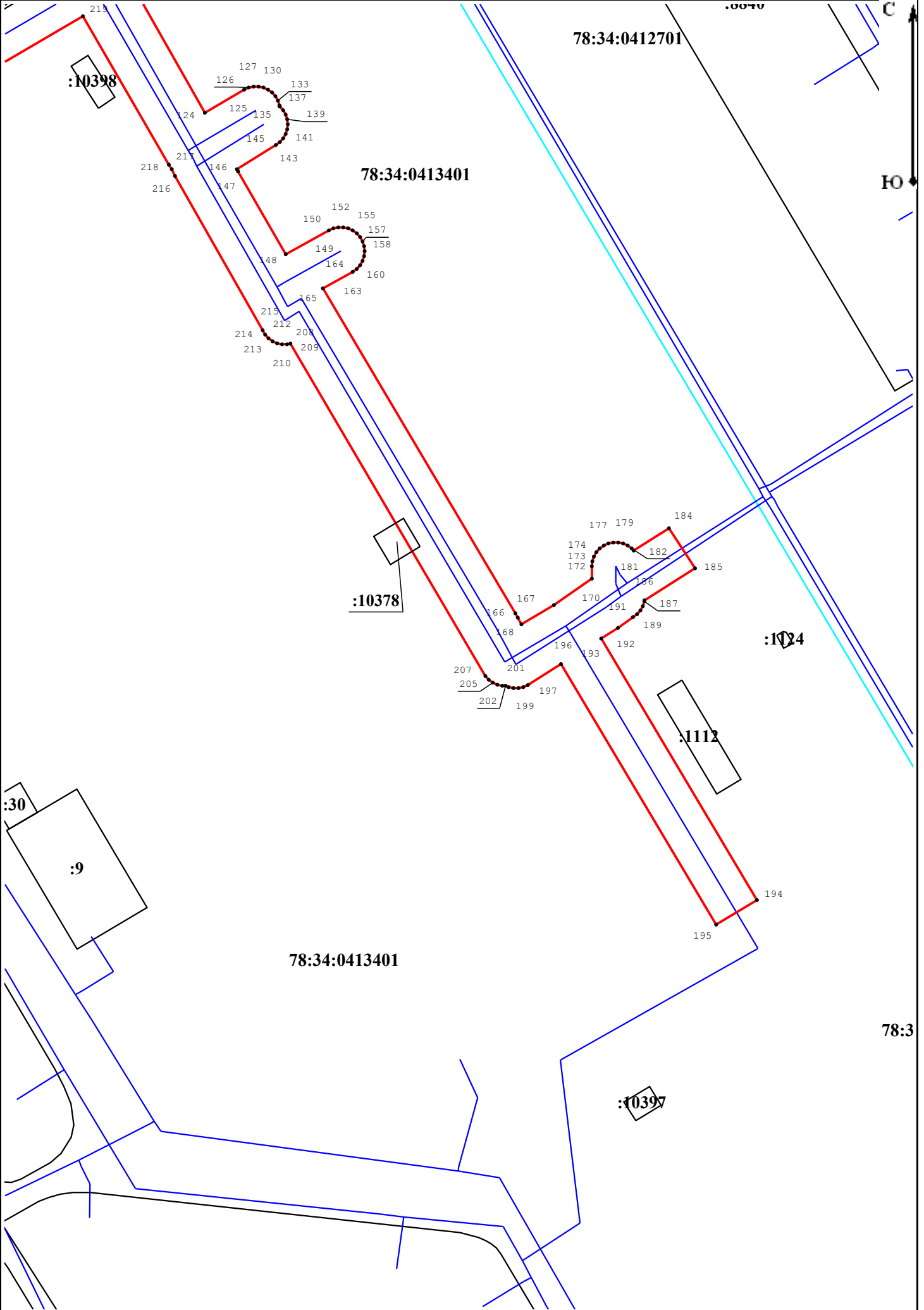
:30

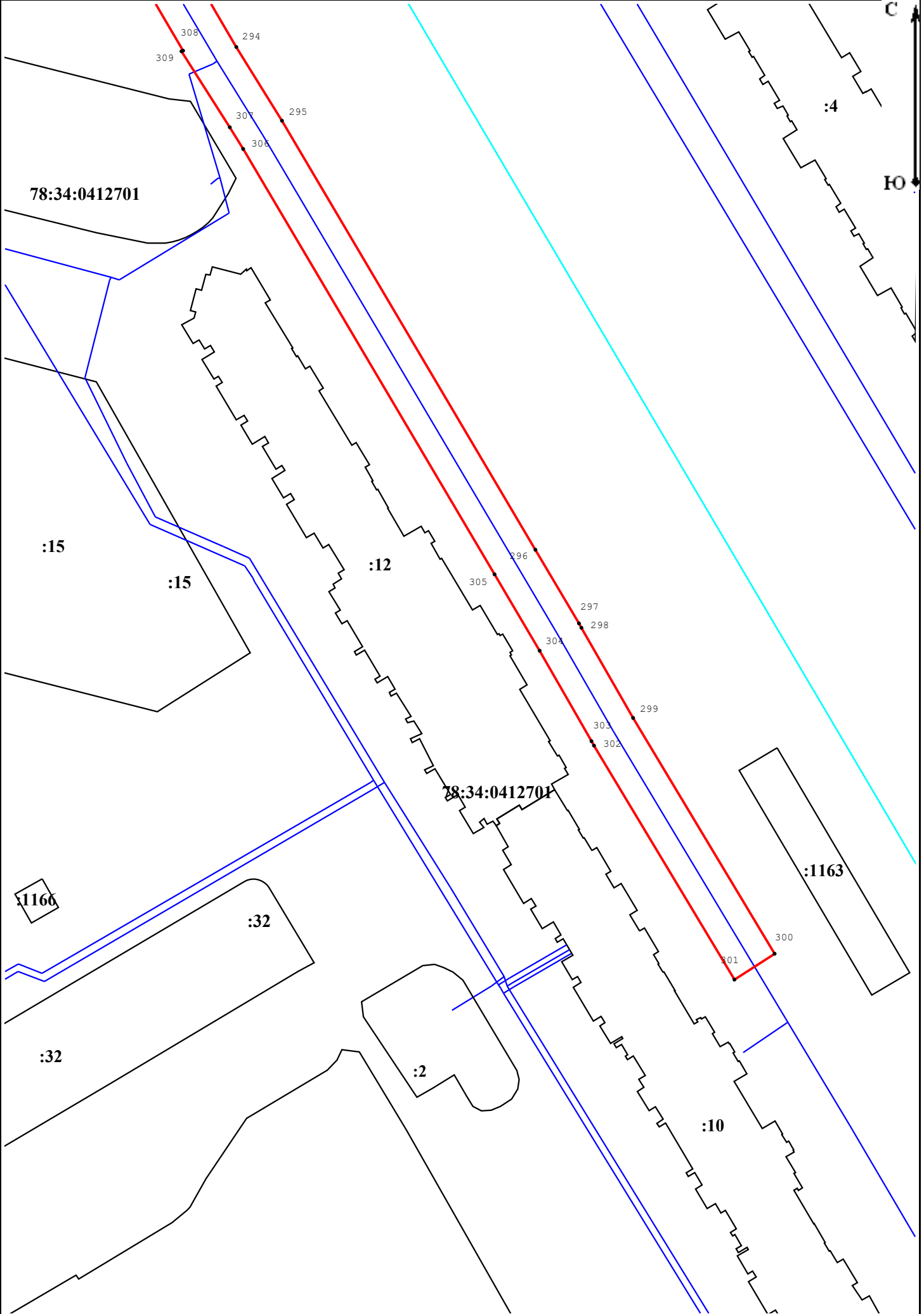
:9

78:34:0413401

78:3

:10397





78:34:0412701

:15

:15

:12

78:34:0412701

:1163

:1166

:32

:32

:2

:10

:4

Ю