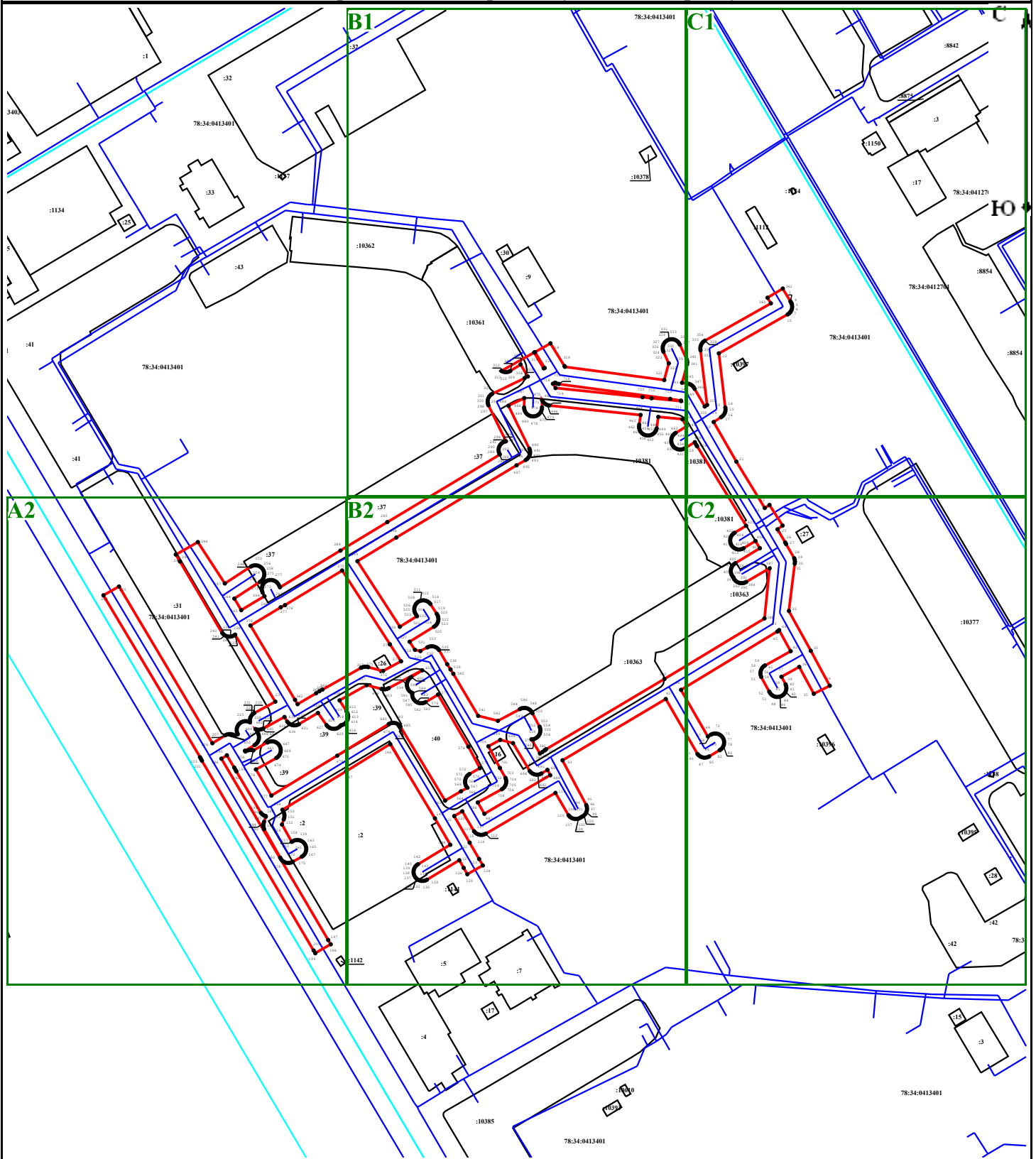







Схема расположения границ публичного сервитута

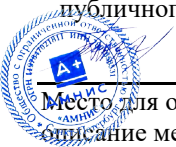


Масштаб 1:3 000

Условные обозначения:

- | | |
|--|--|
|  - Граница публичного сервитута |  - Граница кадастрового квартала |
|  - Граница земельного участка | 78:37:0017503 - Номер кадастрового квартала |
| 78:34:0415701:34 - Кадастровый номер земельного участка |  - Граница сооружения 78:34:0000000:8393 "Водопроводная сеть" |
|  1 - Обозначение характерной точки границы публичного сервитута | 78:34:0000000:8393 - Кадастровый номер сооружения "Водопроводная сеть" |

Подпись _____

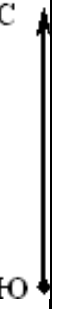


Место для отрисовки печати (при наличии) лица, составившего описание местоположения границ объекта

Дата «25» декабря 2023 г.

B1

78:34:0413401



:32

:10378

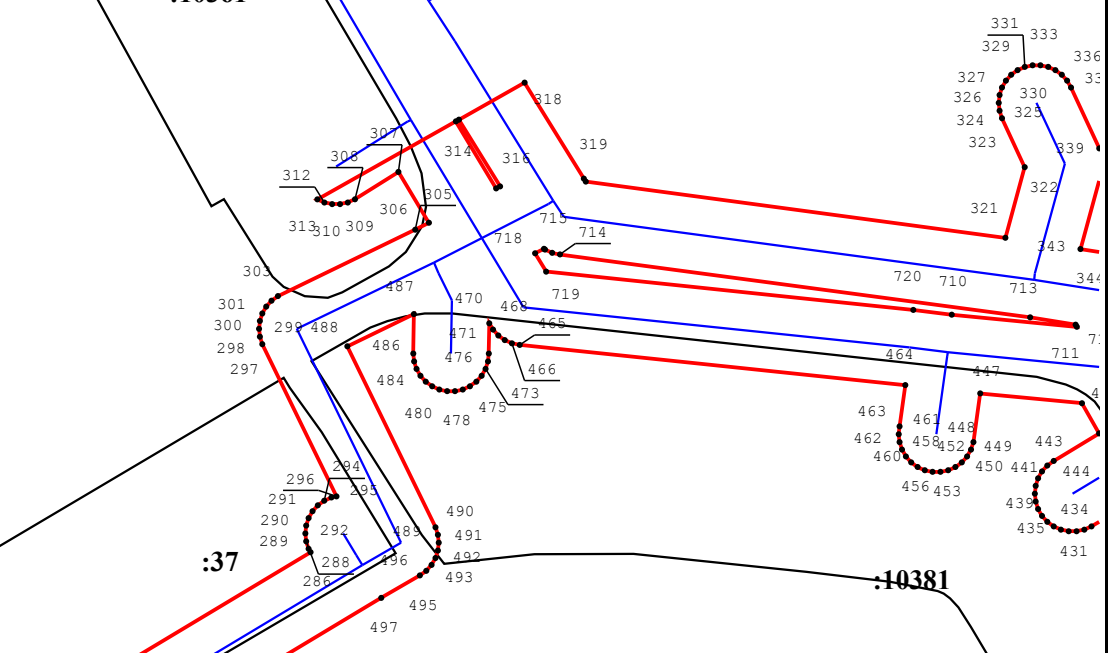
:10362

:30

:9

78:34:0413401

:10361

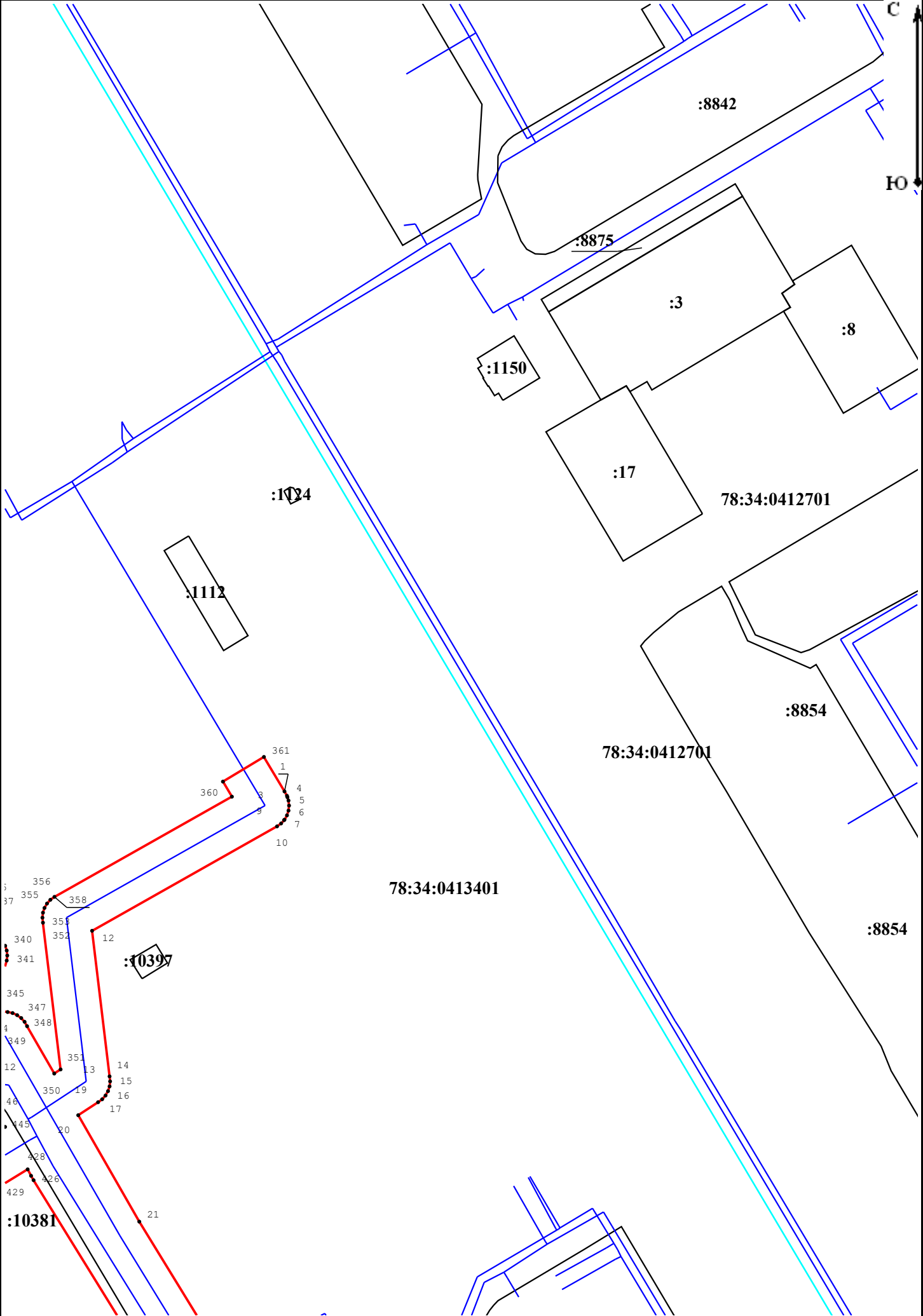


Масштаб 1:1 000

C1

C

HO

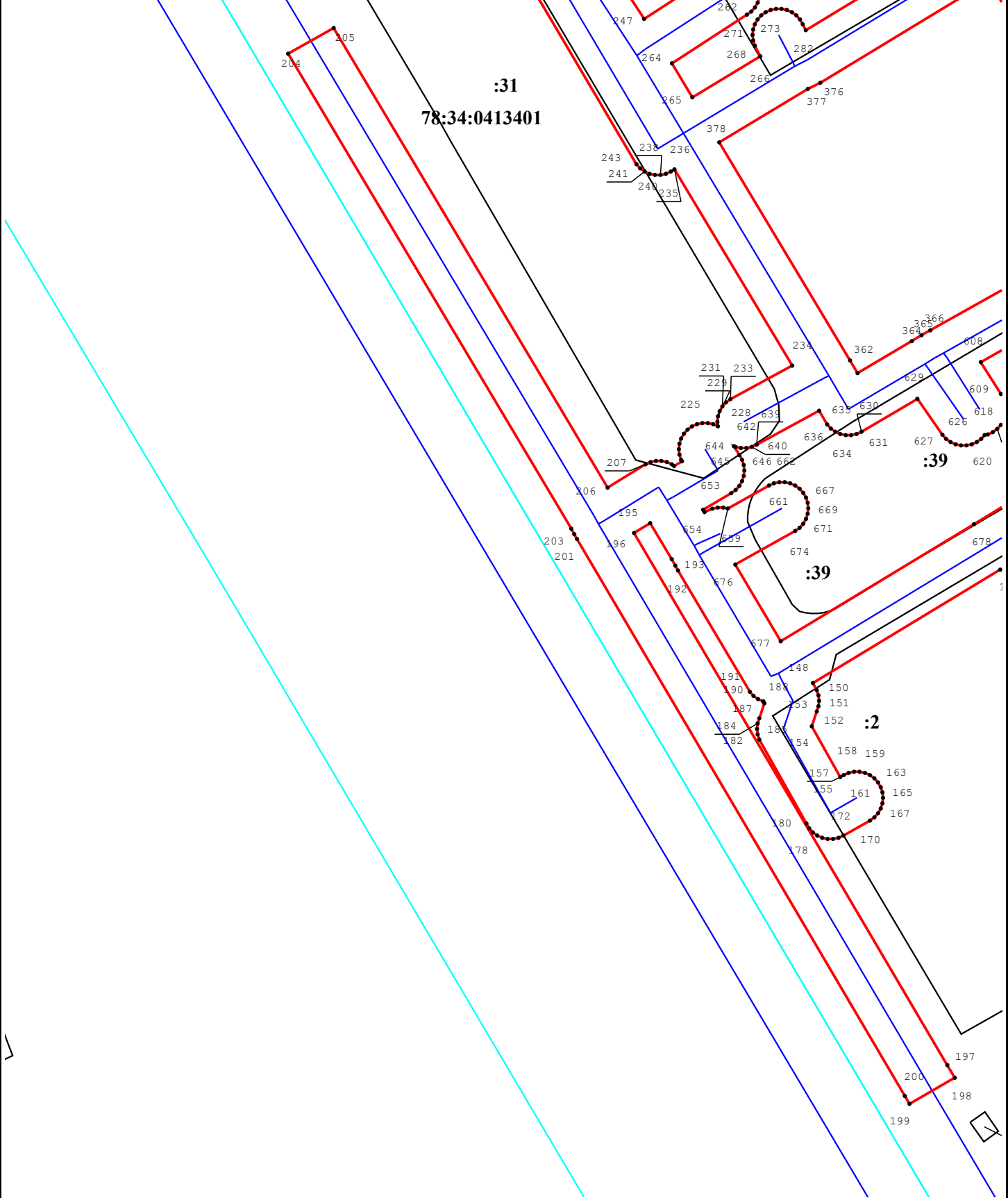


Масштаб 1:1 000

A2

C

Ю



:31
78:34:0413401

:37

:39

:39

:2

Масштаб 1:1 000

:37

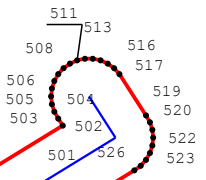
285

498

499

78:34:0413401

Ю



:26

:10363

:39

:40

:16

:2

78:34:0413401

:1141

:1142

:5

:7

