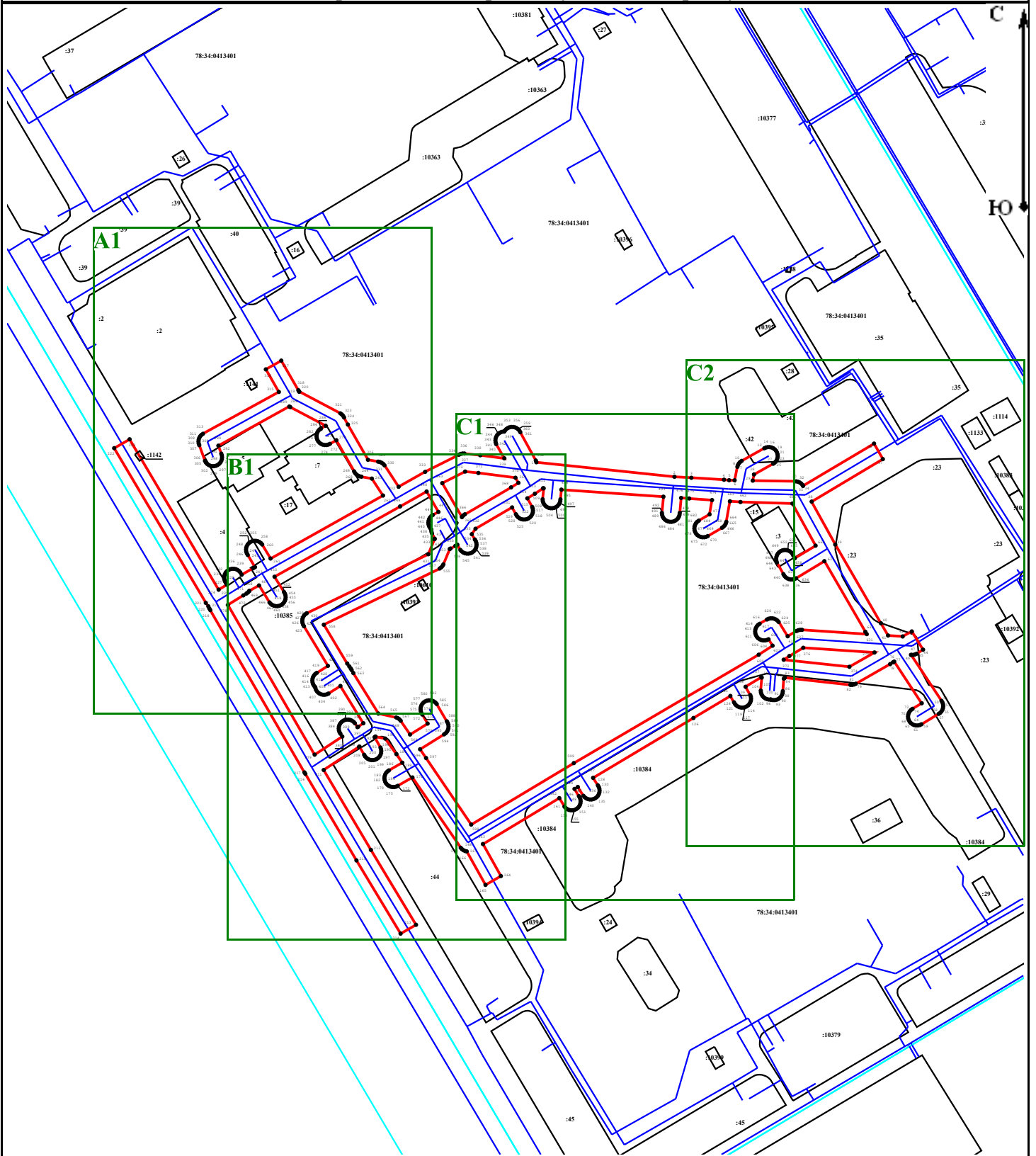







Схема расположения границ публичного сервитута

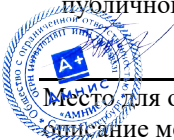


Масштаб 1:3 000

Условные обозначения:

- | | |
|--|--|
|  - Граница публичного сервитута |  - Граница кадастрового квартала |
|  - Граница земельного участка | 78:37:0017503 - Номер кадастрового квартала |
| 78:34:0415701:34 - Кадастровый номер земельного участка |  - Граница сооружения 78:34:0000000:8393 "Водопроводная сеть" |
|  1 - Обозначение характерной точки границы публичного сервитута | 78:34:0000000:8393 - Кадастровый номер сооружения "Водопроводная сеть" |

Подпись _____



Место для отсиска печати (при наличии) лица, составившего описание местоположения границ объекта

Дата «25» декабря 2023 г.

A1

C
Ю

:39

:40

:16

:2

:2

78:34:0413401

:1141

:1142

:5

:7

:17

:4

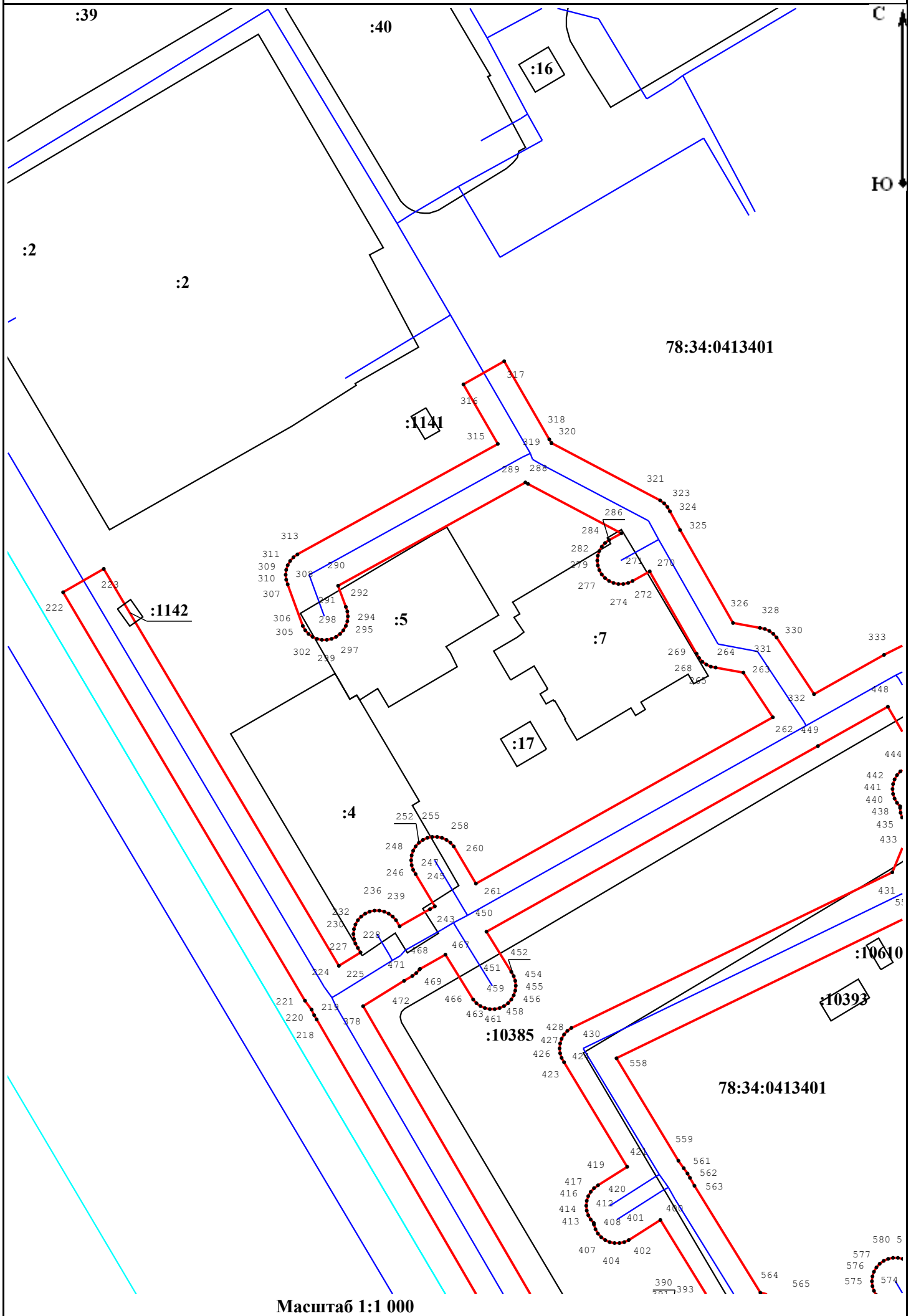
:10610

:10393

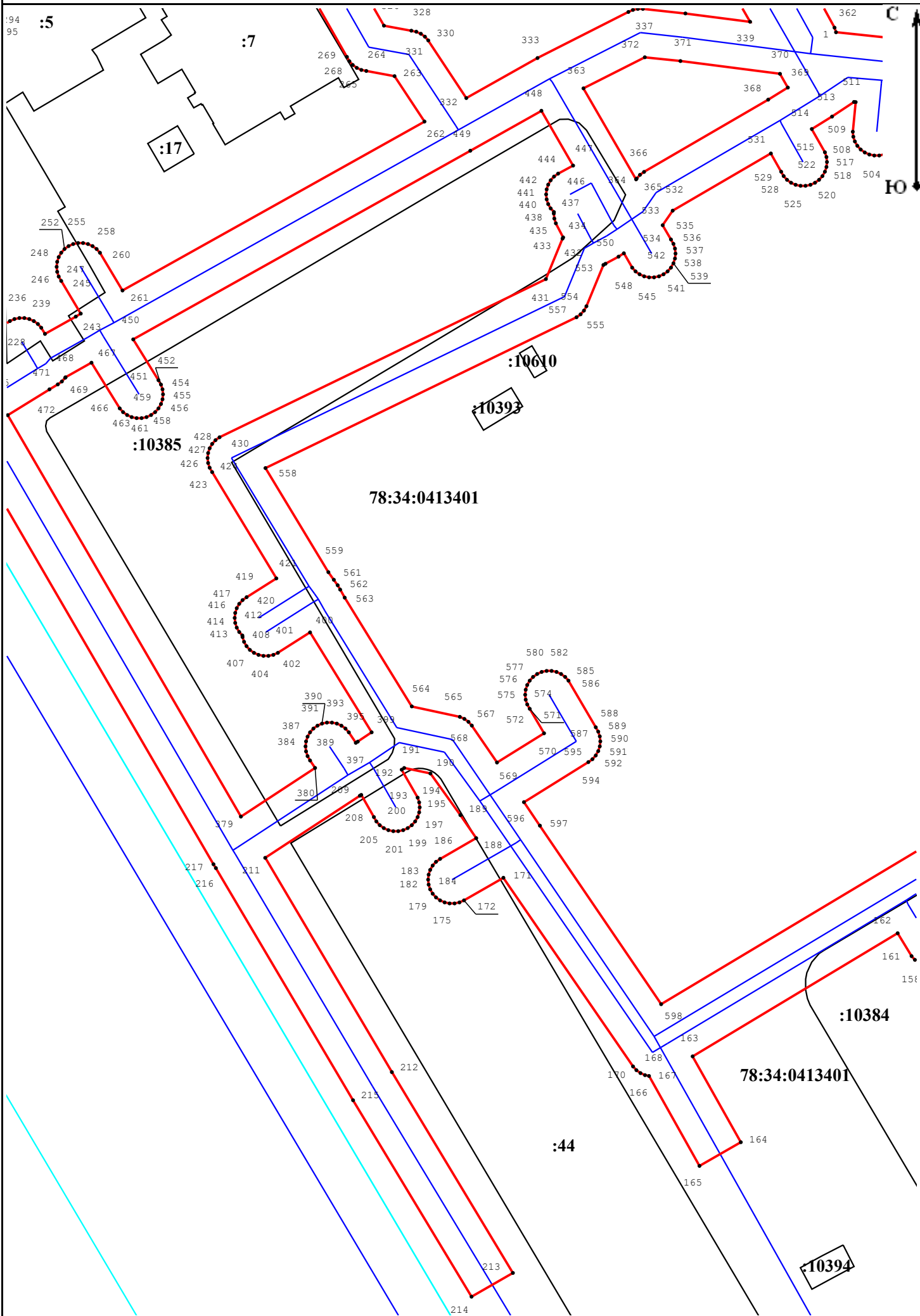
:10385

78:34:0413401

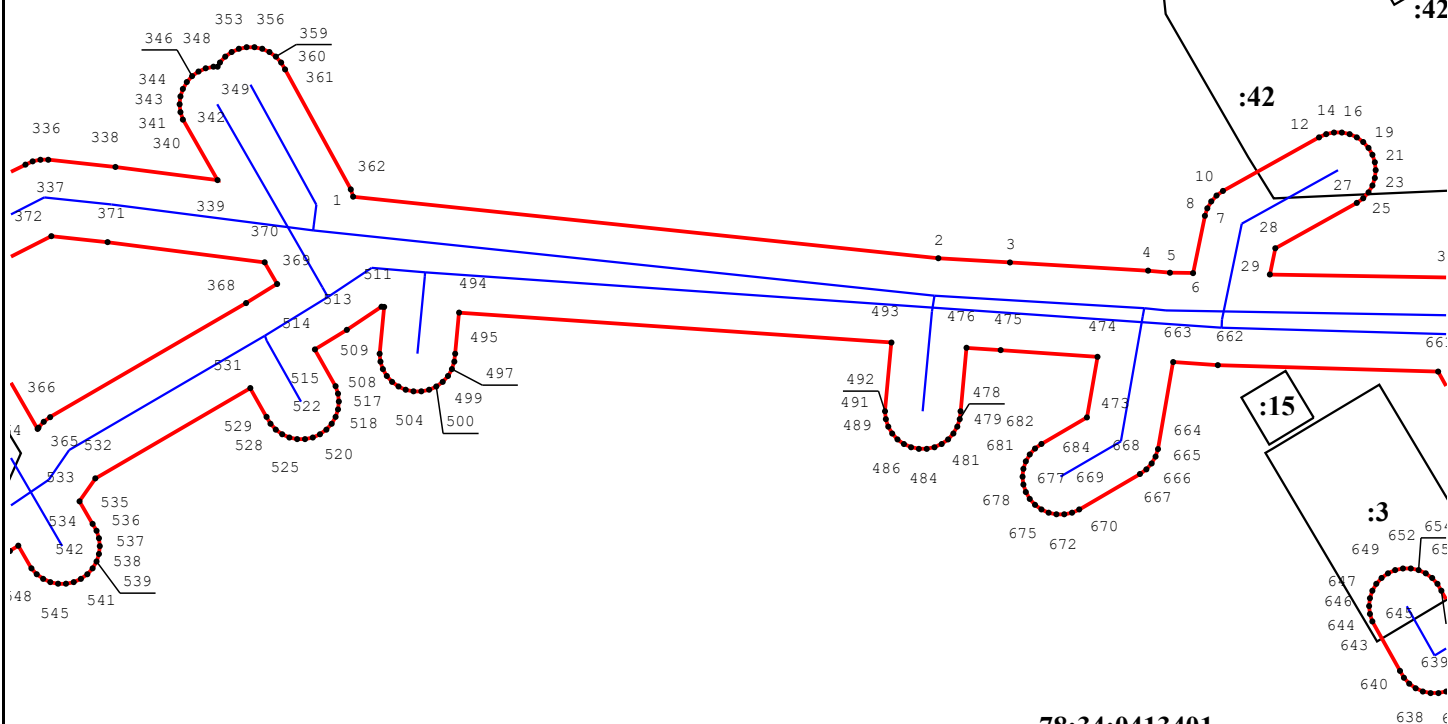
Мащтаб 1:1 000



B1

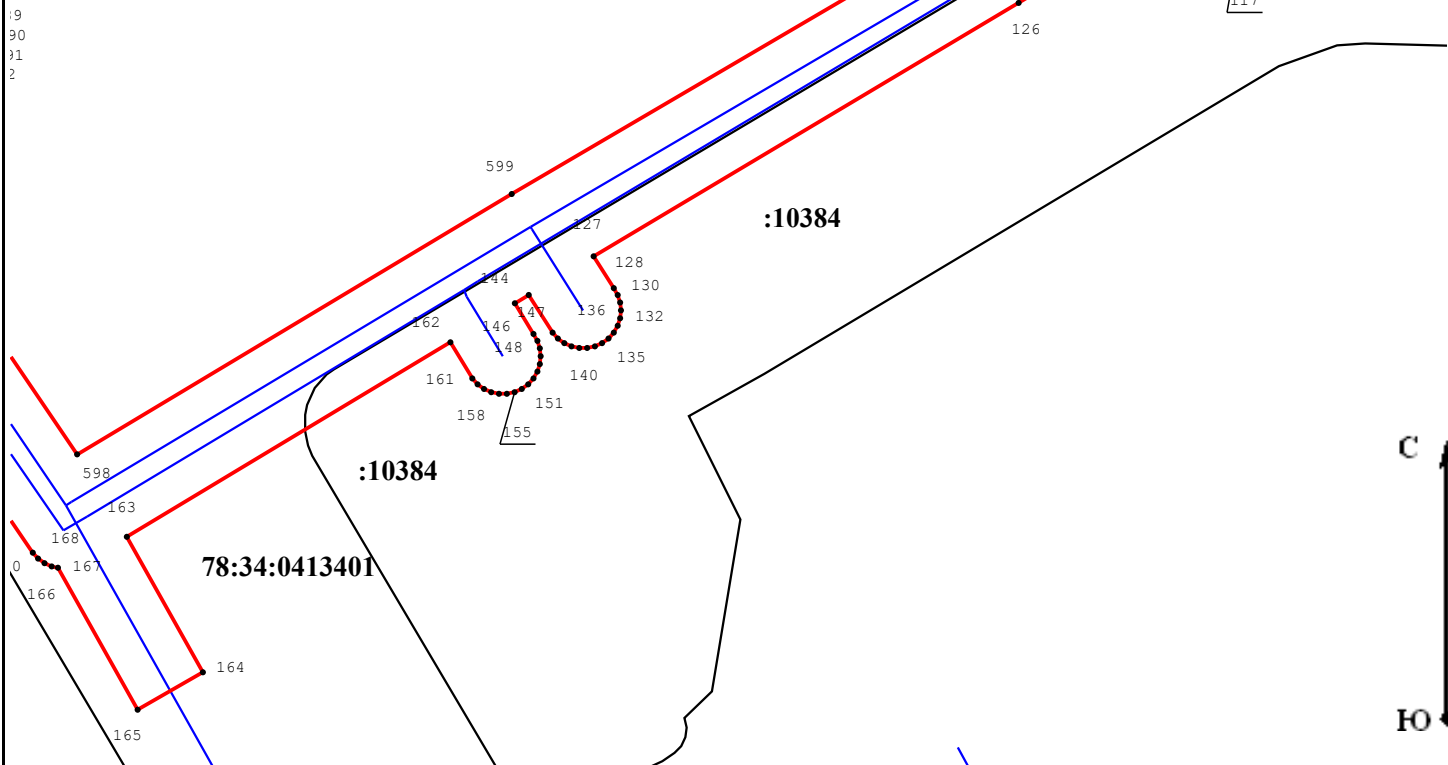


Мащтаб 1:1 000



78:34:0413401

9
0
1
2



78:34:0413401

:10384

:10384

C
Ю

