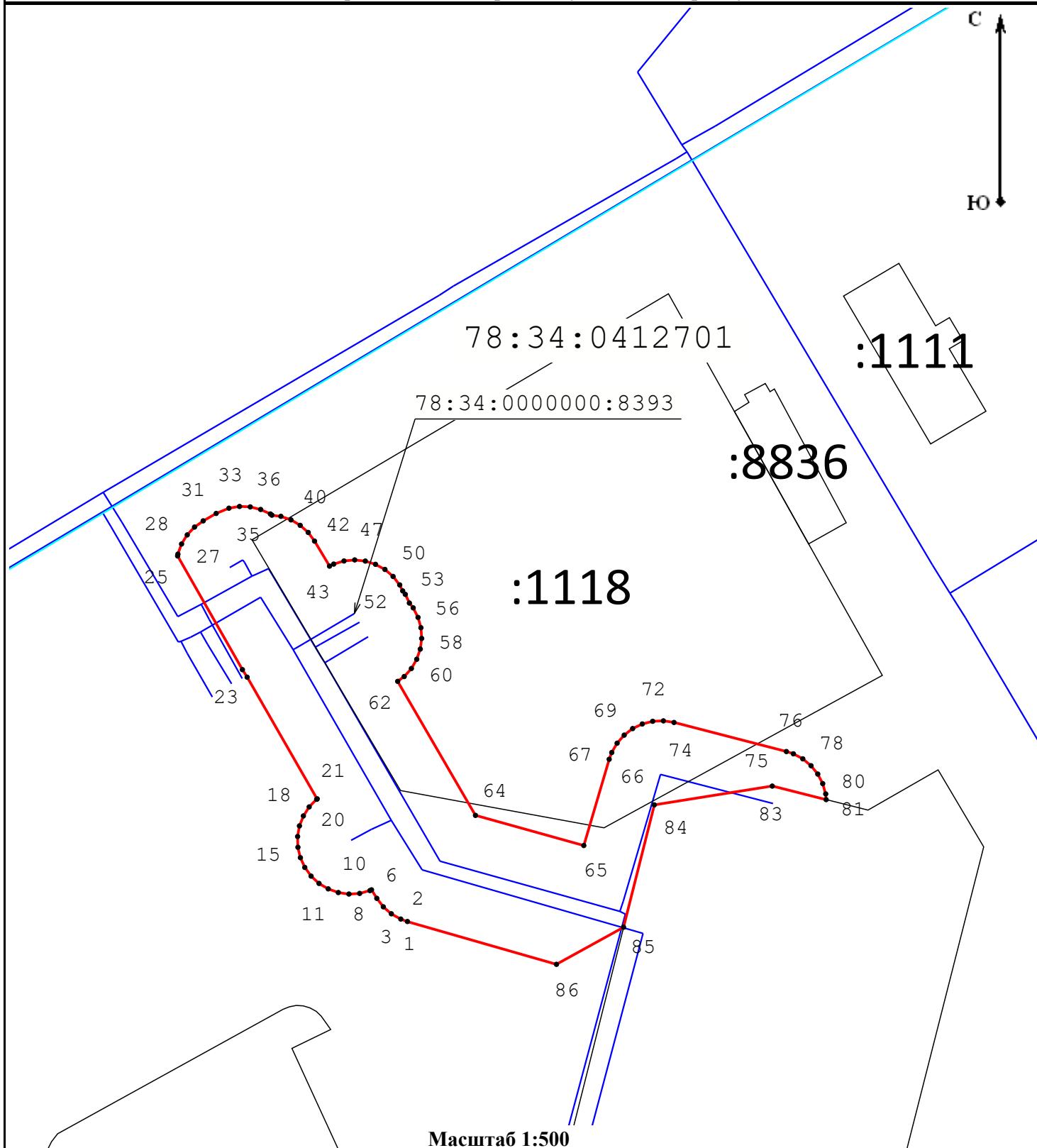
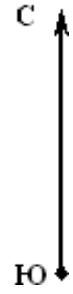


Схема расположения границ публичного сервитута



Масштаб 1:500

Условные обозначения:

- - Граница публичного сервитута
- - Граница сооружения "Водопроводная сеть"
- - Граница кадастрового квартала
- - Граница земельного участка
- 78:37:0000000:3290 - Кадастровый номер сооружения "Водопроводная сеть"
- 78:37:0017503 - Номер кадастрового квартала
- :12 - Кадастровый номер земельного участка
- 1 - Обозначение характерной точки границы публичного сервитута

Подпись



Место для отиска печати (при наличии) лица, составившего описание местоположения границ объекта

Дата

Государственное унитарное предприятие
«16» февраля 2023 г. Санкт-Петербурга
№ Вх-087633
от 28 августа 2023 года